

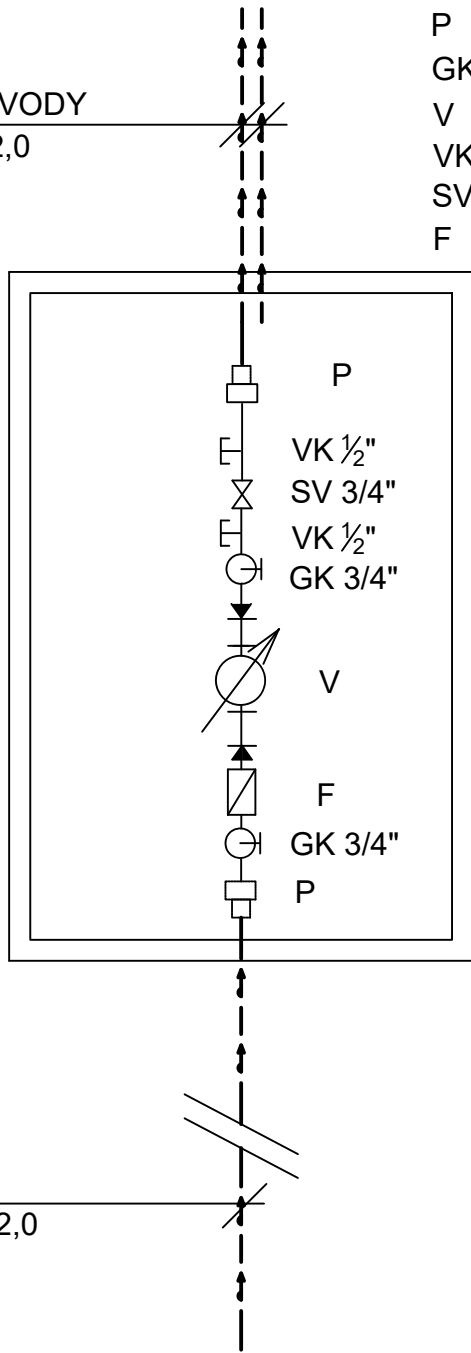
Kladačský plán VŠ:

NAVRHOVANÝ ROZVOD VODY  
HDPE PE100 PN10 D32x2,0

PRÍPOJKA VODY  
HDPE PE100 PN10 D32x2,0

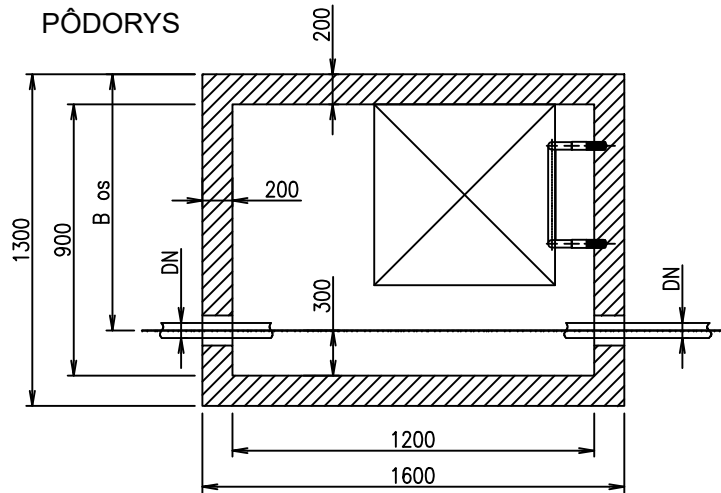
LEGENDA :

- ← — studená voda, HDPE PE100 PN10 D32x2,0
- P prechodka PE 100, DN 25 / pozink. DN20
- GK guľový kohút
- V vodoměr Qn = 2,5 m3/h
- VK vypúšťací kohút
- SV spätný ventil
- F filter



Vodomerná šachta: REZ A-A'

1200/900/1800 ( vnútorné )  
vodovzdorná, monolitická

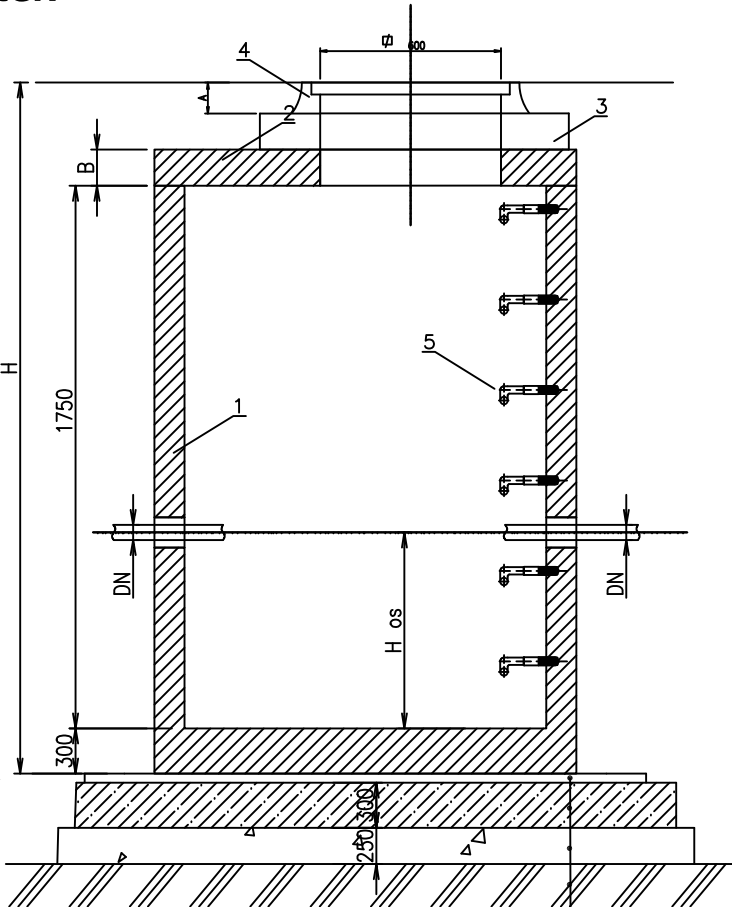


- 1 BETÓNOVÁ NÁDRŽ
- 2 BETÓNOVÝ POKLOP
- 3 BETÓNOVÁ SKRUŽ
- 4 POKLOP 600x600
- 5 POPLASTOVANÉ STUPAČKY

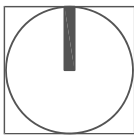
ZAŤAŽENIE POKLOPU

400kN  
A=100 B=150

MAX.VÁHA 3t  
HLBKA OSADENIA  
H=

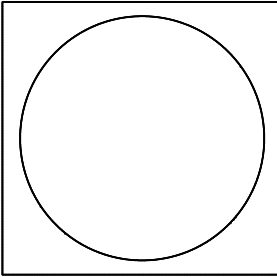


- 3cm PIESKOVÉ LÔŽKO
- 15cm PODKLADNÝ BETÓN
- 12cm ŠTRKOVÝ NÁSYP
- TERÉN



±0,000 = 202,83 m.n.m.

NÁZOV STAVBY	REVITALIZÁCIA VEREJNÉHO PRIESTORU - DOM SLUŽIEB DÚBRAVKA
MIESTO STAVBY	k.ú. Dúbravka, p.č.: 2792/1, 2820, 2822/14, 2822/17, 2822/18, 2823/1, 2824/1, 2824/3, 2824/5, 2824/12, 2825/1, 2825/2, 2825/5
STAVEBNÍK	Hlavné mesto SR Bratislava, Primacionálne námestie 1, 841 01 Bratislava
OBJEDNÁVATEL	Hlavné mesto SR Bratislava, Primacionálne námestie 1, 841 01 Bratislava
DODÁVATEL	STAUMAN s.r.o., Nobelovo námestie 8, 851 01 Bratislava
AUTOR	Ing. arch. BRANISLAV BANÍK, reg. č. 2514 AA, Pri Križi 12, 841 02, Bratislava
HIP	Ing. arch. BRANISLAV BANÍK, reg. č. 2514 AA, Pri Križi 12, 841 02, Bratislava
ZHOTOVITEĽ PD	PR projekt, s.r.o., Murgašova 688/15, Bánovce nad Bebravou
ZODP. PROJ.	Ing. Patrik Ružič
KONTROLOVAL	Ing. arch. BRANISLAV BANÍK
VYPRACOVAL	Ing. Patrik Ružič
ZÁKAZKA Č.	SK 24 14 075 260
STUPEŇ PD	Realizačný projekt
Stavebný objekt	SO-04 - Vodovodné a kanalizačné prípojky
NÁZOV VÝKR.	Vodomerná šachta



TELEFÓN	+421 948 336 900
EMAIL	info@stauman.sk
MIERKA	-
FORMÁT	2x A4
DÁTUM	December 2024

VÝKRES Č.	03
-----------	----